

**Przygotowanie do egzaminu maturalnego w naszej szkole zaczyna się już w klasie pierwszej i trwa przez 3-lata tzn.:**

- \* zajęcia z wybranych przedmiotów w zakresie rozszerzonym prowadzone są zawsze w grupach,
- \* wzmocniona matematyka w zakresie podstawowym w każdej klasie czyli większa liczba godzin w klasie III pod kątem przygotowania do egzaminu maturalnego,
- \* w klasie „biologiczno-chemicznej” wprowadzenie dodatkowego przedmiotu „matematyka medyczna” w wymiarze 2 godzin w klasie III,
- \* zwiększenie liczby godzin na realizację przedmiotów w zakresie rozszerzonym ponad podstawę programową,
- \* małe matury czyli opracowany cykl sprawdzianów przyrostu wiedzy i umiejętności z obowiązkowych przedmiotów maturalnych - matematyka, j. polski, j. obcy oraz w zakresie rozszerzonym,
- \* w klasie III organizowane są i dokładnie omawiane dwie próbne matury z wszystkich zadeklarowanych przedmiotów,
- \* w klasie III są organizowane również próbne egzaminy maturalne z j. polskiego z części ustnej,
- \* praca z wykorzystaniem arkuszy maturalnych,
- \* dodatkowe zajęcia dydaktyczno-wyrównawcze, a w klasie III konsultacje maturalne,
- \* język angielski jako język wiodący jest realizowany w grupach zróżnicowanych poziomem nauczania lub na poziomie rozszerzonym. O przydziale do grupy decyduje wynik sprawdzianu, który odbywa się we wrześniu klasy pierwszej,
- \* drugi język( we wszystkich klasach)-wybierany niezależnie od wiodącego spośród: niemiecki , rosyjski , włoski, hiszpański.

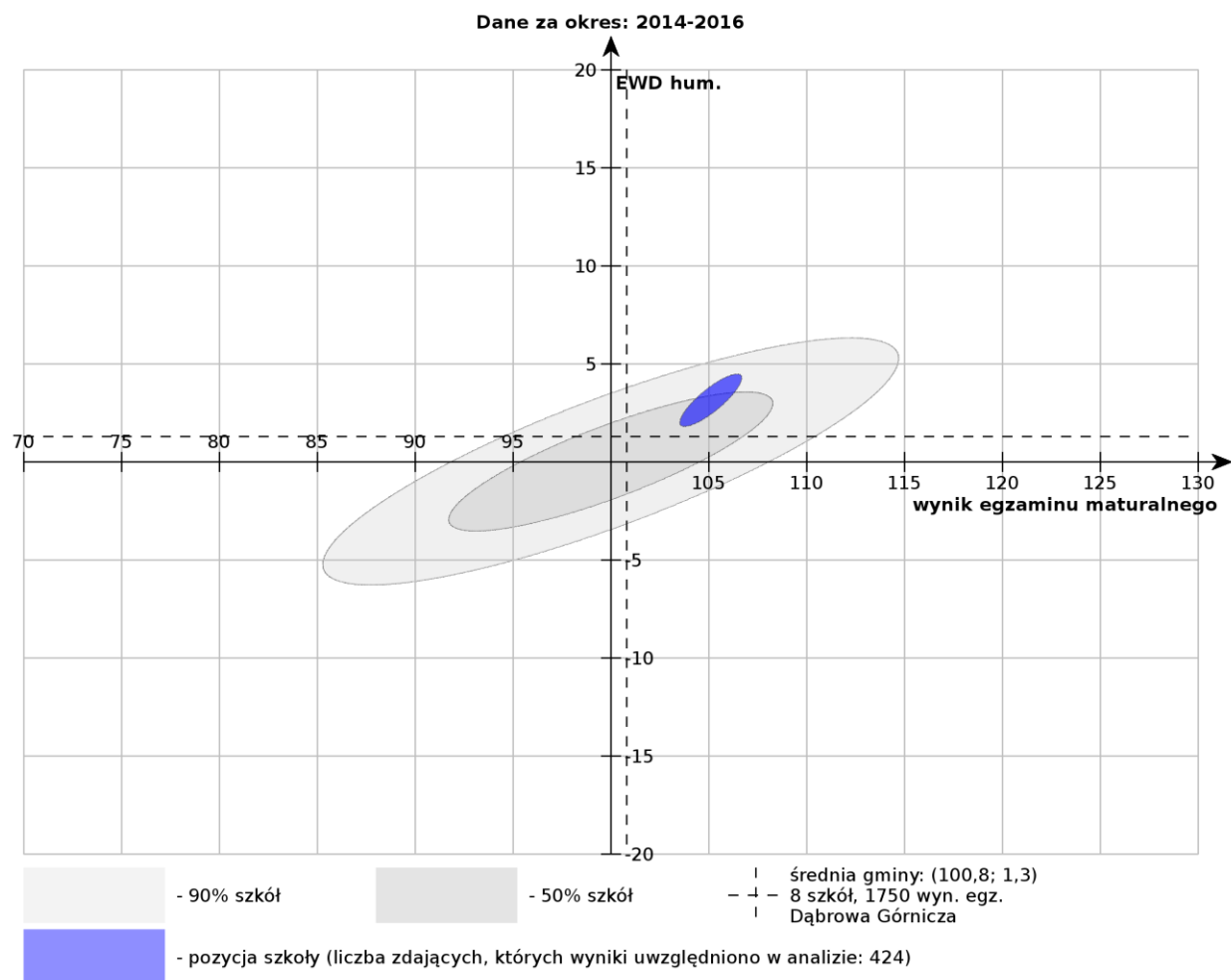
# MATURA 2016

Średnia wyników I LO daleko wyższa od wyników w województwie śląskim:

Przedmiot	Średnia I LO	Średnia OKE	Liczba maturzystów	Miejsce		ocena w skali staninowej
				PL	WOJ	
j. polski (PP)	70	64	185	161	25	powyżej średniej
matematyka (PP)	70	60	185	364	36	powyżej średniej
j. angielski (PP)	82	74	173	426	55	średnia
j. polski (PR)	69	64	38	293	33	powyżej średniej
matematyka (PR)	35	37	48	463	47	powyżej średniej
j. angielski (PR)	66	61	86	340	43	powyżej średniej
biologia (PR)	46	40	78	298	30	powyżej średniej
chemia (PR)	45	39	39	223	26	powyżej średniej
geografia (PR)	56	44	17	195	24	wysoka
historia (PR)	64	44	7	74	8	wysoka
wiedza i społeczeństwo (PR)	44	31	35	153	12	wysoka
fizyka (PR)	53	47	5			powyżej średniej

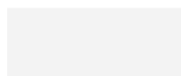
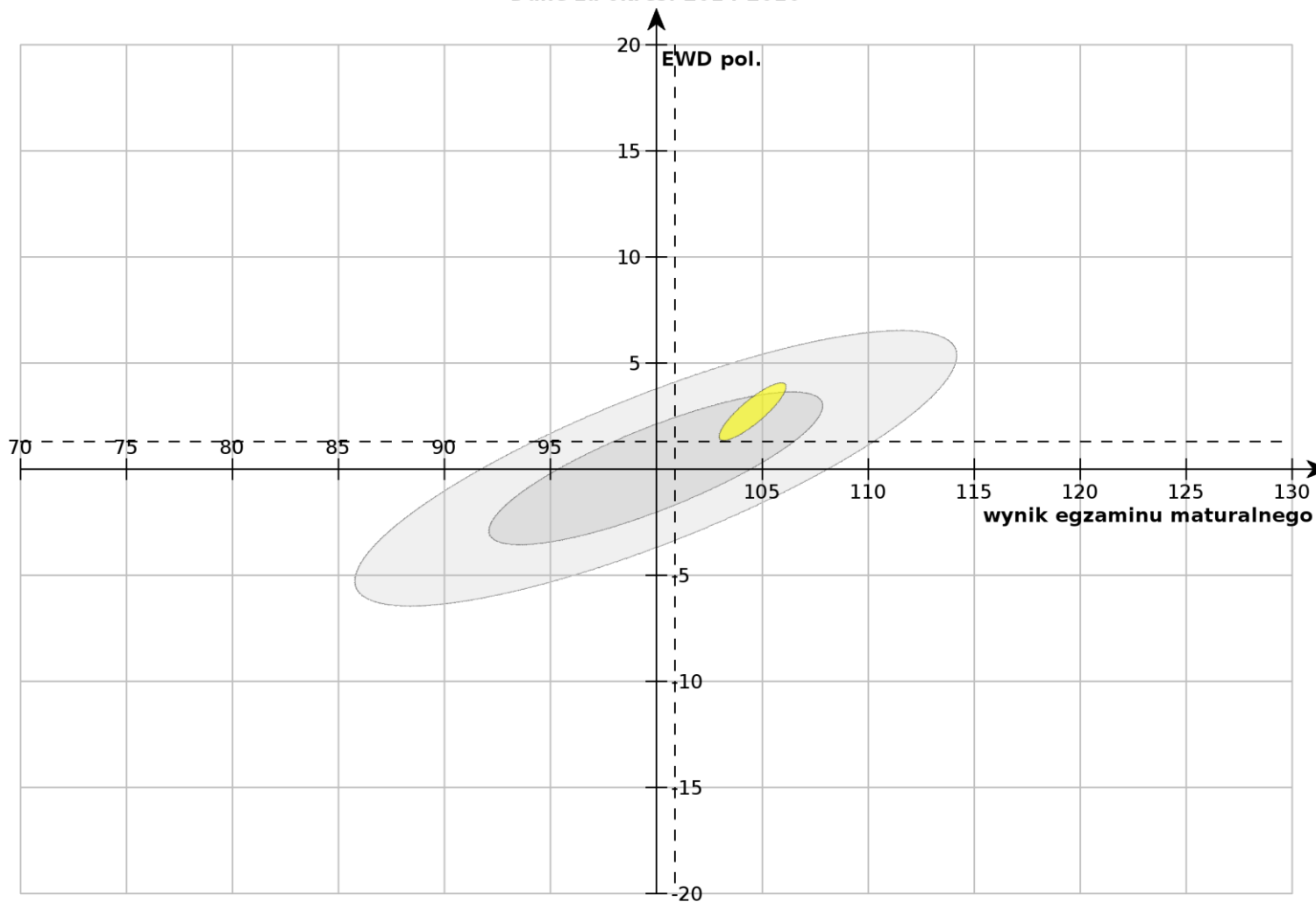
W czterech badanych obszarach NASZA SZKOŁA znajduje się w ćwiartkach sukcesu:

### Przedmioty humanistyczne

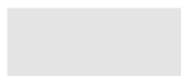


# J. polski

Dane za okres: 2014-2016



- 90% szkół



- 50% szkół

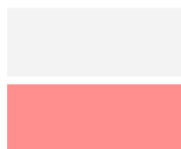
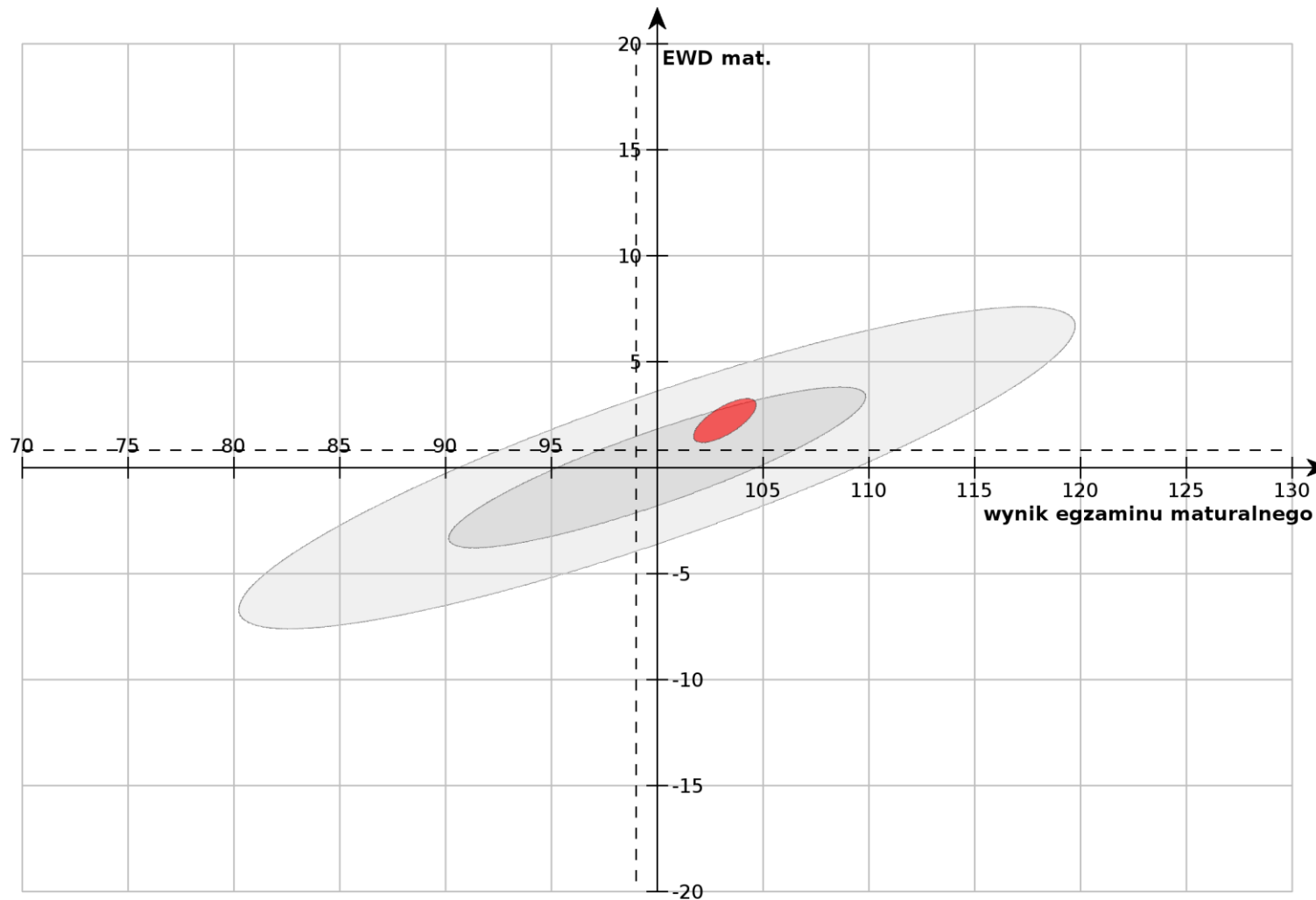
! średnia gminy: (100,9; 1,3)  
- + - 8 szkół, 1750 wyn. egz.  
! Dąbrowa Górnicza



- pozycja szkoły (liczba zdających, których wyniki uwzględniono w analizie: 424)

# Matematyka

Dane za okres: 2014-2016



- 90% szkół

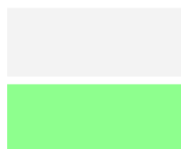
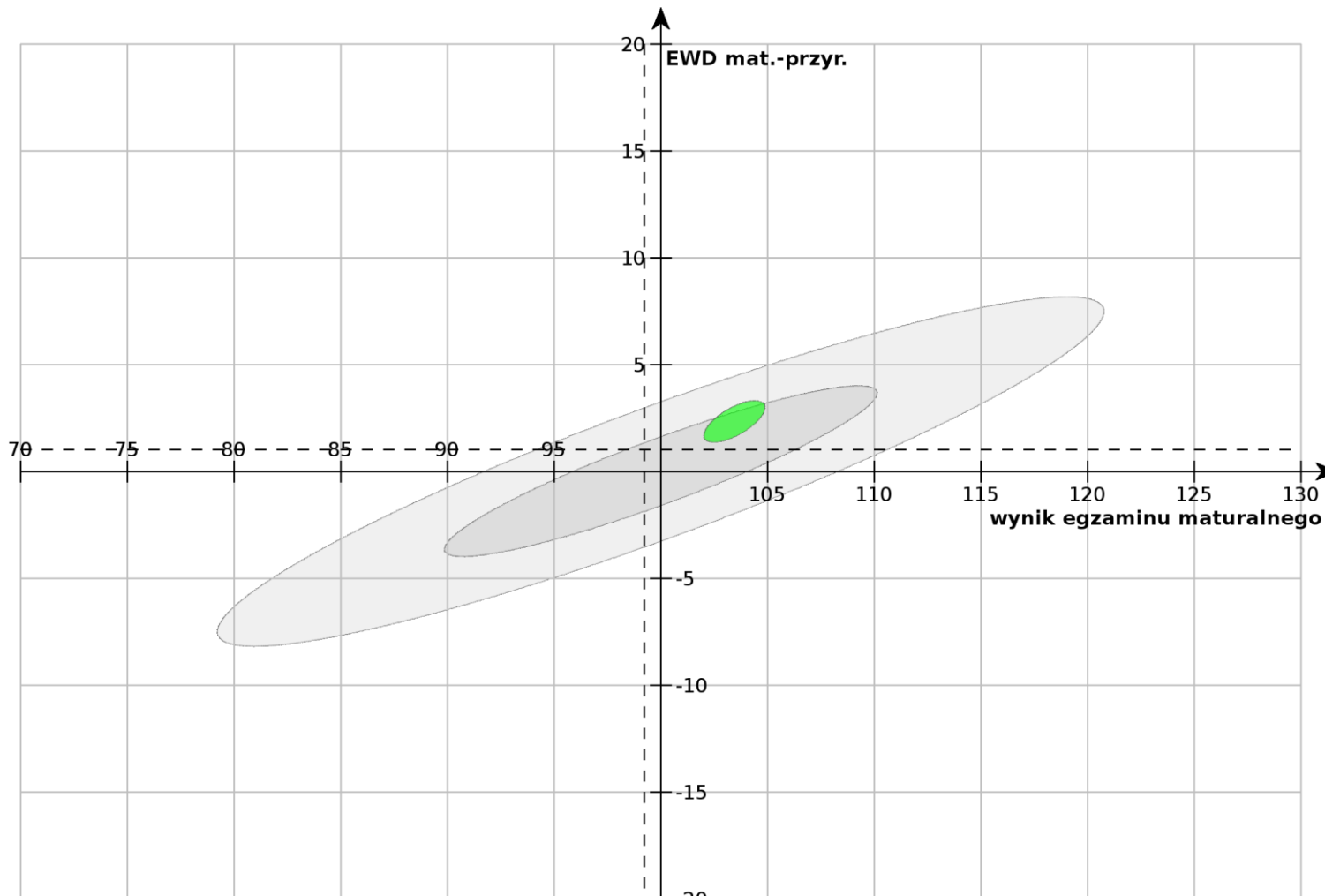
- 50% szkół

| średnia gminy: (99,0; 0,8)  
- + - 8 szkół, 1749 wyn. egz.  
| Dąbrowa Górnicza

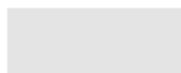
- pozycja szkoły (liczba zdających, których wyniki uwzględniono w analizie: 424)

# Przedmioty przyrodnicze

Dane za okres: 2014-2016



- 90% szkół



- 50% szkół

| średnia gminy: (99,2; 1,0)  
- + - 8 szkół, 1749 wyn. egz.  
| Dąbrowa Górnicza

- pozycja szkoły (liczba zdających, których wyniki uwzględniono w analizie: 424)



Nazwa klasy (stanina)		Najniższy	Bardzo niski	Niski	Niżej średni	Średni	Wyżej średni	Wysoki	Bardzo wysoki	Najwyższy
Nr klasy		1	2	3	4	5	6	7	8	9
MATEMATYKA poziom podstawowy	Przedziały	0% - 14%	15% - 20%	21% - 32%	33% - 46%	47% - 62%	63% - 78%	79% - 90%	91% - 96%	97% - 100%
	kraj	4%	7%	12%	17%	20%	17%	12%	7%	4%
	szkoła	-	0.5%	2.7%	14.7%	20.1%	20.7%	20.1%	16.8%	4.3%
MATEMATYKA poziom rozszerzony	Przedziały	0% - 0%	1% - 2%	3% - 6%	7% - 14%	15% - 30%	31% - 48%	49% - 66%	67% - 80%	81% - 100%
	kraj	4%	7%	12%	17%	20%	17%	12%	7%	4%
	szkoła	-	-	2.1%	8.5%	40.4%	23.4%	19.1%	6.4%	-
BIOLOGIA poziom rozszerzony	Przedziały	0% - 5%	6% - 8%	9% - 15%	16% - 25%	26% - 38%	39% - 52%	53% - 67%	68% - 78%	79% - 100%
	kraj	4%	7%	12%	17%	20%	17%	12%	7%	4%
	szkoła	-	-	1.3%	19.2%	24.4%	17.9%	20.5%	12.8%	3.8%
CHEMIA poziom rozszerzony	Przedziały	0% - 3%	4% - 8%	9% - 17%	18% - 28%	29% - 42%	43% - 55%	56% - 70%	71% - 83%	84% - 100%
	kraj	4%	7%	12%	17%	20%	17%	12%	7%	4%
	szkoła	-	2.6%	7.7%	15.4%	28.2%	12.8%	25.6%	5.1%	2.6%
FIZYKA poziom rozszerzony	Przedziały	0% - 8%	9% - 13%	14% - 20%	21% - 30%	31% - 43%	44% - 58%	59% - 72%	73% - 82%	83% - 100%
	kraj	4%	7%	12%	17%	20%	17%	12%	7%	4%
	szkoła	-	-	20.0%	-	20.0%	-	40.0%	20.0%	-
GEOGRAFIA poziom rozszerzony	Przedziały	0% - 12%	13% - 17%	18% - 23%	24% - 30%	31% - 40%	41% - 50%	51% - 60%	61% - 72%	73% - 100%
	kraj	4%	7%	12%	17%	20%	17%	12%	7%	4%
	szkoła	-	-	-	-	17.6%	17.6%	29.4%	11.8%	23.5%
HISTORIA poziom rozszerzony	Przedziały	0% - 6%	7% - 12%	13% - 20%	21% - 32%	33% - 44%	45% - 58%	59% - 70%	71% - 80%	81% - 100%
	kraj	4%	7%	12%	17%	20%	17%	12%	7%	4%
	szkoła	-	-	-	-	14.3%	-	71.4%	-	14.3%
INFORMATYKA poziom rozszerzony	Przedziały	0% - 0%	1% - 4%	5% - 12%	13% - 26%	27% - 42%	43% - 58%	59% - 76%	77% - 90%	91% - 100%
	kraj	4%	7%	12%	17%	20%	17%	12%	7%	4%
	szkoła	-	-	-	50.0%	50.0%	-	-	-	-
WOS poziom rozszerzony	Przedziały	0% - 3%	4% - 7%	8% - 10%	11% - 15%	16% - 25%	26% - 38%	39% - 52%	53% - 67%	68% - 100%
	kraj	4%	7%	12%	17%	20%	17%	12%	7%	4%
	szkoła	-	-	-	2.9%	8.6%	25.7%	31.4%	28.6%	2.9%